



## AVANT

### VOTRE MAQUILLAGE PERMANENT

#### RECOMMANDATIONS PRÉALABLES

##### À UNE SESSION DE MAQUILLAGE PERMANENT

Vous venez de prendre rendez-vous en vue d'effectuer une prestation de **Maquillage Permanent** au sein de nos Studios **MAUD DERMO ESTHETIC®** et vous en remercions.

En tant que client(e) privilégié(e) de **MAUD DERMO ESTHETIC®**, vous bénéficierez d'un premier entretien offert, qui se tiendra **4 semaines** après votre première séance.

Par la suite et afin de maintenir une qualité irréprochable de votre **Maquillage Permanent**, vous devrez effectuer un entretien tous les **6 à 18 mois** selon les besoins.

En effet, les couleurs s'estompent au fil des mois du fait du renouvellement cellulaire. Afin de conserver des lignes parfaites et une intensité de couleur satisfaisante, l'entretien annuel est donc conseillé.

Notre Programme de Fidélité vous permettra d'économiser **50 %** pour un entretien tous les **6 à 11 mois** et/ou **30 %** pour un entretien tous les **12 à 18 mois**.

A l'inverse, si aucun entretien n'est effectué, vous perdrez votre tracé au bout de **3 à 5 ans** sans disparaître totalement pour autant.

#### PRÉCAUTIONS PRÉALABLES

##### À UNE SESSION DE MAQUILLAGE PERMANENT

Préalablement à votre séance de **Maquillage Permanent** et afin d'en assurer la longévité, nous vous conseillons de ne pas prendre d'aspirine **5 jours** avant l'acte.

Vous devez impérativement consulter le consentement éclairé disponible en téléchargement sur notre site internet et le cas échéant, demandez l'avis de votre médecin en cas de doute. Vous ne devez pas être enceinte ni en période d'allaitement pour recevoir un maquillage permanent.

#### TRAITEMENTS PARTICULIERS

##### EN FONCTION DE LA ZONE PIGMENTÉE

##### YEUX



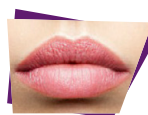
- En Pharmacie acheter le complément alimentaire **PROTEOCHOC** afin d'éviter les œdèmes et hématomes.

##### SOURCILS



- Effectuer un gommage **48 heures** avant la dermopigmentation afin d'éliminer les cellules mortes et de libérer la pilosité naissante du sourcil.

##### BOUCHE



- En Pharmacie acheter le complément alimentaire **PROTEOCHOC** afin d'éviter les œdèmes et hématomes.
- Si vous êtes sujet aux boutons de fièvre, se faire prescrire en prévention par un médecin traitant, un traitement anti viral (à prendre avant et après la prestation).
- Vous pouvez également acheter en prévention des compléments alimentaires à base de **CYPRÈS** et **ÉCHINACÉE\*** (2 comprimés par jour, **4 jours** par semaine pendant **1 mois** avant l'acte). Ou Appliquer de l'huile essentielle de **TEE TREE\*\*\*** (Arbre à thé).

*\*Tous ces produits sont donnés à titre indicatif. Ils se trouvent en pharmacie ; vous devez toutefois vous faire confirmer par votre médecin traitant, qu'il n'existe aucune contre-indication avec votre état de santé. Dans tous les cas, les sociétés du groupe MAUD DERMO-ESTHETIC® déclinent toutes responsabilités si une réaction survenait à l'issue de l'un des traitements préconisés dans le présent feuillet de recommandations.*

*\*\*Produit disponible à l'achat sur le site [www.maud-cosmetics.com](http://www.maud-cosmetics.com) et dans les Espaces Beauté MAUD-DERMO ESTHETIC®*

*\*\*\*Une grande attention doit toujours être portée aux personnes présentant un terrain allergique connu. Un certain nombre de molécules potentiellement allergisantes peuvent être présentes dans les huiles essentielles. Avant la première utilisation il est conseillé d'effectuer un test cutané pour tester la tolérance aux huiles essentielles : appliquer sur l'intérieur du poignet et observer la réaction au bout de quelques heures.*



## APRÈS

## VOTRE MAQUILLAGE PERMANENT

### RECOMMANDATIONS POSTÉRIEURES

#### À UNE SESSION DE MAQUILLAGE PERMANENT

Vous venez d'effectuer une prestation de **Maquillage Permanent** au sein de **MAUD DERMO ESTHETIC®**. Nous souhaitons que le résultat soit à la hauteur de vos exigences.

Afin de maintenir une qualité irréprochable de votre **Maquillage Permanent**, vous devrez effectuer un entretien tous les **12 à 18 mois**. En effet, les couleurs s'estompent au fil des mois du au renouvellement cellulaire.

Afin de conserver des lignes parfaites et une intensité de couleur satisfaisante, l'entretien annuel est donc conseillé.

Notre Programme de Fidélité vous permettra d'économiser **50 %** pour un entretien tous les **6 à 11 mois** et/ou **30 %** pour un entretien tous les **12 à 18 mois**. A l'inverse si aucun entretien n'est effectué, vous perdrez votre tracé au bout de **3 à 5 ans** sans disparaître totalement pour autant.

### PRÉCAUTIONS POSTÉRIEURES

#### À UNE SESSION DE MAQUILLAGE PERMANENT

Désormais, et afin d'assurer la longévité attendue de votre pigmentation, il convient de respecter quelques consignes simples, qui sont à effectuer jusqu'à **complète cicatrisation** (1 mois environ) et que vous devez faire confirmer par votre médecin traitant ou bien votre pharmacien.

- **Veillez** ne pas vous **exposer** au soleil (ou UV) jusqu'à totale cicatrisation afin de prévenir d'éventuelles tâches d'hyper pigmentation. Par la suite, évitez de vous exposer sans appliquer une crème solaire indice 50 (nous proposons un **STICK NO SUN\*\*\*** idéal en vente dans nos **Espaces Beauté** ou sur notre site internet\*\*)
- **Veillez éviter** toute source de chaleur, d'humidité et d'irritation (piscine, hammam, sauna, bain) ainsi que des soins tels que gommage, peeling, teinture, décoloration, permanente de cils.
- **Veillez ne pas appliquer** de crème à base d'acide de fruit type AHA, à la vitamine A acide ou à base de zinc et ce jusqu'à complète cicatrisation.

### BON À SAVOIR

- Si de l'eau entre en contact de votre pigmentation, retirez celle-ci en tapotant sur la zone à l'aide d'un mouchoir.
- Si des squames se détachent en pelant, il convient de ne pas se gratter. Vous devrez appliquer notre crème **AFTER INK\*\*\*** ou notre baume **AFTER INK LIPS\*\*\***; elles se détacheront seules au bout de 4/5 jours. Les réactions possibles sont des rougeurs, œdèmes, ecchymoses, hématomes, sensibilité de la peau et démangeaisons sur et autour de la zone tatouée. Ces inconvénients sont passagers et disparaissent au bout de quelques jours.
- La couleur de la pigmentation sera plus foncée le jour de sa réalisation. Elle s'éclaircira de **30%** pour les sourcils et jusqu'à **40%** pour les lèvres ou les yeux une fois les desquamations tombées.

### TRAITEMENTS PARTICULIERS

#### EN FONCTION DE LA ZONE PIGMENTÉE

##### YEUX

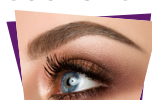


- Nettoyer les yeux au collyre **VITABACT\*** (**3 gouttes** dans chaque œil, matin et soir durant **7 jours**). Puis, appliquer la crème **VITAMINE A DULCIS\*** (en couche fine **matin** et **soir** durant **7 jours**)
- Commencer le complément alimentaire **PROTEOCHOC** la veille du rendez-vous pendant 3 jours. (2 capsules le matin et 2 le soir).

N'hésitez pas à vous renseigner auprès de votre médecin traitant ou votre pharmacien.

En cas de sensation de gonflement, appliquer des compresses glacées imbibées de sérum physiologique.

##### SOURCILS



- **2h** après la séance, enlever l'excédent de vaseline à sec avec un mouchoir ou une compresse.
- Ne rien **appliquer** sur la zone durant **48 heures** après la prestation. Passé ce délai, appliquer notre crème **AFTER INK\*\*\*** (**2x/jour** en couche fine)

##### BOUCHE



- Nettoyer les lèvres délicatement les premières **48 heures** à l'aide d'une compresse et de sérum physiologique, et appliquer notre baume **AFTER INK LIPS\*\*\*** autant de fois que nécessaire.
- Commencer le complément alimentaire **PROTEOCHOC** la veille du rendez-vous pendant 3 jours. (2 capsules le matin et 2 le soir).
- Si vous êtes sujet aux boutons de fièvre, continuer la prise d'un traitement anti viral prescrit par votre médecin traitant (à prendre avant et après la prestation), ou vous pouvez continuer la prise des compléments alimentaires à base de **CYPRÈS** et **ÉCHINACÉE\*** (6 à 8 comprimés/ jour durant 5 jours), ou appliquer de l'huile essentielle de **TEE TREE\*\*\*** (Arbre à thé).